

# GRĘŽINIŲ ĮTEISINIMO VEIKSMAI

LIETUVOS GEOLOGIJOS TARNYBA



LITHUANIAN  
GEOLOGICAL SURVEY

# GRĘŽINYS



**Gręžinys** – gręžskylė kurioje arba kurios dalyje sumontuoti tam tikro skersmens ir konstrukcijos vamzdžiai.

Požeminio vandens gavybos gręžinys – skirtas požeminiam vandeniui išgauti

*AM įsakymas 2021-04-28 Nr. D1-257*

# GRĘŽINIO PASAS

	<b>LIETUVOS GEOLOGIJOS TARNYBA PRIE APLINKOS MINISTERIJOS</b>
---	---

## GRĘŽINIO PASAS

Gręžinio identifikavimo Nr.

Duomenų naudojimo apribojimas, metai

<b>Paso pateikėjas</b>	Uždaroji akcinė bendrovė "MADIVĖ"	<b>Juridinio ar fizinio asmens leidimo tirti žemės gelmes Nr.</b>	1859568

**Buvinė (adresas)**

<b>Rangovas</b>	Uždaroji akcinė bendrovė "MADIVĖ"	<b>Juridinio ar fizinio asmens leidimo tirti žemės gelmes Nr.</b>	1859568

**Buvinė (adresas)**

**Jungtinės veiklos sutarties sudarymo data/numeris**

**Gręžinio žiočių koordinatės**  
(LKS-94 sistemoje) X ↑  m Y →  m

**Gręžinio kirtavietės koordinatės**  
(LKS-94 sistemoje) X ↑  m Y →  m

**Gręžinio adresas**  
  
**Žemės sklypo kadastrinis numeris**

<b>Gręžinio pavadinimas</b>	<input type="text" value="-"/>
<b>Pirminio dokumento tipas</b>	<input type="text" value="-"/>
<b>Pirminio dokumento Nr.</b>	<input type="text" value="-"/>

<b>Gręžinio įrengimo data</b>	<input type="text" value="2022-01-17"/>	<b>Gręžinio gylis, m</b>	<input type="text" value="100"/>
<b>Gręžinio žiočių abs. a., m</b>	<input type="text" value="24"/>	<b>Gręžinio kamieno ilgis, m</b>	<input type="text" value="-"/>

<b>Objekto tipas</b>	<input type="text" value=""/>	<b>Objektas</b>	<input type="text" value=""/>
----------------------	-------------------------------	-----------------	-------------------------------

**Žemės gelmių tyrimo identifikavimo Nr.**



Suvestinė redakcija nuo 2022-04-23 iki 2022-12-31

**LIETUVOS RESPUBLIKOS APLINKOS MINISTRAS  
ĮSAKYMAS  
DĖL POŽEMINIO VANDENS VANDENVIEČIŲ APSAUGOS ZONŲ NUSTATYMO  
TVARKOS APRAŠO PATVIRTINIMO**

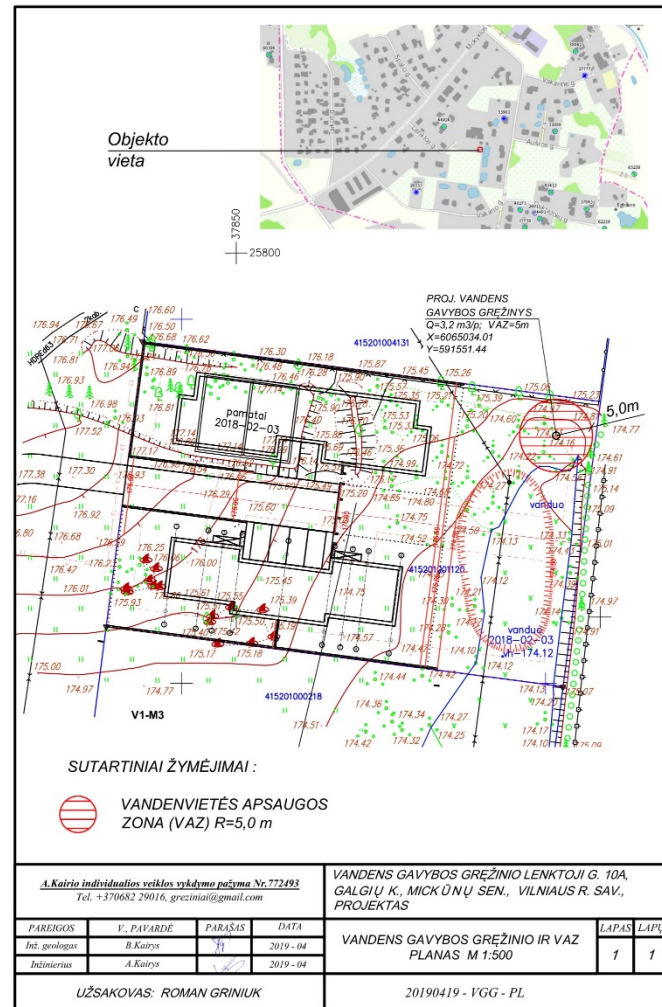
2015 m. gruodžio 14 d. Nr. D1-912  
Vilnius

# GRĘŽINIO APSAUGOS ZONA (VAZ)

Gręžinio apsaugos zona  
nustatoma 3 m spinduliu

aplink individualiai apsirūpinančiųjų  
geriamuoju vandeniu požeminio vandens  
vandenvietes (gręžinius), kai vandens  
ištekliams naudoti **neraikalingas** leidimas  
naudoti požeminio vandens išteklius

# GRĘŽINIO APSAUGOS ZONA (VAZ)



NUO KO  
PRADĖTI?

Visų pirma, reikia  
paieškoti ...

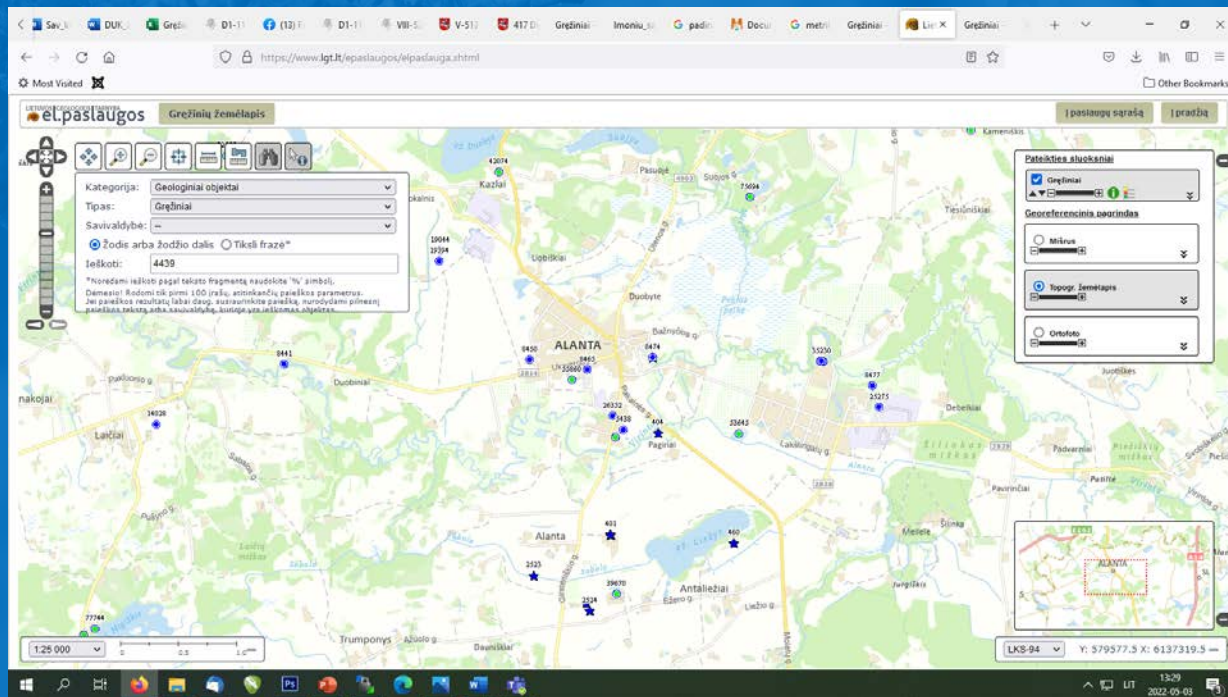
**GREŽINIO PASO!**

KUR  
PASITIKRINTI  
AR GRĘŽINYS  
REGISTRUO-  
TAS?

Lietuvos geologijos tarnybos puslapyje

[www.lgt.lt](https://www.lgt.lt) :

Informaciją apie gręžinį rasite [El.paslaugos čia](#) (reikalinga sutikti su sąlygomis) – „Gręžinių žemėlapis“





**Žemės gelmių registre neregistruotų gėlo požeminio vandens  
gavybos grėžinių įteisinimo tvarkos aprašas  
(AM įsakymas D1-111)**

Nustato įrengtų ir Žemės gelmių registre neregistruotų gėlo požeminio vandens gavybos grėžinių įteisinimo tvarką.



# Patvirtinta **paraiškos** dėl pritarimo naudoti gręžinį forma ir jos teikimo savivaldybei būdai, vertinimo sąlygos ir atsakymo pateikimo terminai

AAD informuojamas, jei:

- atliekamas savanoriškas Žemės gelmių registre neregistruoto gręžinio likvidavimas;
- norint patikslinti Žemės gelmių registre registruoto gręžinio duomenis

(Paraiškos dėl pritarimo naudoti gėlo požeminio vandens gavybos gręžinį formos pavyzdys)

(fizinio asmens vardas, pavardė / juridinio asmens pavadinimas, teisinė forma)

(fizinio asmens gyvenamosios vietos adresas / juridinio asmens buveinės adresas, juridinio asmens kodas, registras, kuriame kaupiami ir saugomi duomenys apie juridinį asmenį, fizinio asmens / juridinio asmens telefonas, el. pašto adresas)

savivaldybės administracija

## PARAIŠKA DĖL PRITARIMO NAUDOTI GĖLO POŽEMINIO VANDENS GAVYBOS GRĘŽINĮ

20\_\_ m. \_\_\_\_\_ d. Nr.

Prašome leisti naudoti gėlo požeminio vandens gavybos gręžinį.

1. Bendrieji duomenys – gręžinio adresas:

2. Gręžinio paskirtis: ūkinei komercinei veiklai / geriamojo vandens viešajam tiekimui / individualiam apsirūpinimui geriamojo vandens / žemės ūkio veiklai, turinčiai išimtį pagal Lietuvos Respublikos žemės gelmių įstatymo 16 str. 2 d. 2 p. / nekomercinei ūkinei veiklai.

(serekalingus išbraukti)

3. Vidutinis išgaunamo vandens kiekis m<sup>3</sup> per parą, skaičiuojant metinį vidurkį: \_\_\_\_\_

4. Esamas nuotekų tvarkymo būdas (pvz. kaupimas, mechaninis-biologinis valymas, į esamus tinklus, nuotekos nesusidarys, kitas nuotekų tvarkymo būdas, sudaryta nuotekų tvarkymo viešoji sutartis ir kt.)

PRIDEDAMA:

1. Žemės sklypo planas, žemės sklypo nuosavybę arba naudojimą pagrindžiančio dokumento kopija.
2. Visų gręžinio savininkų įgaliojimai dėl paraiškos teikimo (kai paraiška teikia ne visi savininkai).
3. (Pareiškėjo nuožūdra su paraiška susijusių pridedamų dokumentų kopijos).

(pareiškėjo pavadinimas, jeigu pildo juridinis asmuo)

(parašas)

(vardas, pavardė)

# Vienkartinė legalizavimo įmoka

(631XX - paskutiniai du skaitmenys savivaldybės kodas)



## Mokama

Pradėjus gręžinio legalizavimo procedūras per 30 kalendorinių dienų.

## Dydis

Jei reikia leidimo įmokos dydis priklausys nuo planuojamo išgauti išteklių kiekio ateityje; individualiai apsirūpinant geriamuoju vandeniu visais atvejais – 15 eur.

## Mokėtojai

Visi norintys įteisinti nelegalų gręžinį\*\*.

\*\*Išimtis numatyta tuo atveju, jei naudojant nelegaliai įrengtą gręžinį paskutinius tris metus buvo mokami mokesčiai už išgautus išteklius.





GRĘŻIN YJE  
ATLIEKAMI  
TYRIMAI  
PASO  
UŽPILDYMU I



GRĘŽINIO  
PASAŲ  
PARENGIA

LGT leidimo tirti žemės gelmes turėtojas (90 juridinių/fizinių) suteikiantį teisę atlikti požeminio vandens paiešką ir žvalgybą, turėtojas.

Gręžinio paso tikslinimo atveju asmuo LGT pateikia aktualius duomenis apie savininką

Gręžinio pasas registruojamas Lietuvos geologijos tarnyboje

POŽEMINIO  
VANDENS  
LEIDIMAS,  
REIKALINGAS:

1. jei vanduo išgaunamas vykdant ūkinę komercinę veiklą;
2. jei išgaunama 10 ir daugiau m<sup>3</sup> per parą;
3. žemės ūkiui, jei išgaunama 100 ir daugiau m<sup>3</sup> per parą.



# LEIDIMAS NAUDOTI POŽEMINIO VANDENS IŠTEKLIUS – PAVYZDYS



LIETUVOS GEOLOGIJOS TARNYBA PRIE APLINKOS MINISTERIJOS  
LEIDIMAS NAUDOTI POŽEMINIO VANDENS IŠTEKLIUS

2022-05-04 Nr. PV126-2203-22

Vilnius

**Uždaroji akcinė bendrovė "Kelmės vanduo"**

(duomenys kaupiami ir saugomi Juridinių asmenų registre, kodas 162559136, adresas Kelmė,  
Kooperacijos g. 1A)

leidžiama naudoti: Raseinių g. 2, Kelmės m., Kelmės sen., Kelmės r. sav. esančios UAB  
„Kelmės pienas“ vandenvietės, kodas Žemės gelmių registre – 2203, gėlo požeminio vandens  
išteklius.

Direktorius

A. V.

\_\_\_\_\_  
(parašas)

Giedrius Giparas

\_\_\_\_\_  
(Vardas ir pavardė)



INDIVIDUALIAM  
APSIRŪPINIMUI

Leidimas  
nereikalingas





## Klausimai – atsakymai

1

+370 670 73333  
+370 607 30591

2

greziniai@lgt.lt

3

Aplinkos ministerijos puslapyje  
<https://am.lrv.lt/lt/greziniu-iteisinimas>

[Lietuvos geologijos tarnybos puslapyje  
www.lgt.lt](http://www.lgt.lt)



Neatsakyti  
klausimai?

1

Klausimai

2

Diskusija

# GRĘŽINIŲ ĮTEISINIMO VEIKSMAI

LIETUVOS GEOLOGIJOS TARNYBA



LITHUANIAN  
GEOLOGICAL SURVEY